



# JATKAVIEN OPISKELIJOIDEN OPINTO-OPAS

## Rilu on mahdollisuuksien paikka

Riihimäen lukio ja aikuislukio on yleislukio, jossa sinulla on mahdollisuus rakentaa monipuolinen ja oman näköinen opintopolku. Voit opiskella kieliä, matematiikkaa ja luonnontieteitä sekä painotetusti robotiikkaa. Suullisen kielitaidon kokeen voit tehdä englannin, ruotsin ja saksan kielessä. Voit liittää kokonaisuuteen runsaasta taito- ja taideaineiden paletista musiikkia, kuvataidetta, liikuntaa tai teatteri-ilmaisua. Lukiodiplomin voit suorittaa kuvataiteesta ja liikunnasta.

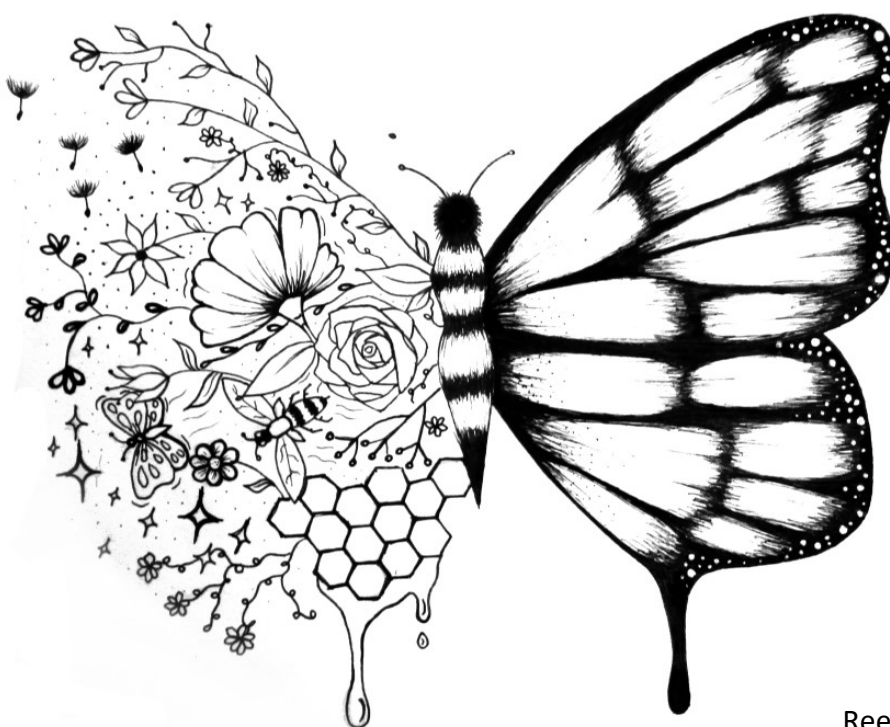
Myös toisen vuosikurssin väittelykilpailu on jo perinne. Lisäksi osaamisen tunnistamisen ja tunnustamisen kautta opintopisteitä tai kursseja kertyy mm. tanssiopinnoista. Lukion aikataulut mahdollistavat opintojen räätälöinnin niin, että kilpaurheilu onnistuu. Opintosuunnitelmasi mukaan saat lukion oppimäärän valmiiksi ja pystyt valmistautumaan ylioppilaskirjoituksiin.

Korkeakoulut tulevat tutuksi niin opinto-ohjauksen kuin alkavana lukuvuonna YLY-hankkeen kautta. Riihimäen lukion yhteistyö Laurean ja Yes ry:n kanssa mahdollistaa korkeakoulukurkistuksen pakollisilla opintojaksoilla tai kursseilla. Myös työelämätaitoja ja tulevaisuuden valintavaihtoehtoja avataan opiskelija-TETissä, korkeakouluinfo-päivissä ja ammattipaneeleissa. RTV, Kumera ja Aarre Apteekki ovat kummiyrityksiämme.

Lukiovuodet ovat itsenäistymisen ja ihmisenä kasvun aikaa. Monialainen ohjaustoiminta on tukenasi, kun tarvitset selkeyttä opintoihin tai tilaa keskustella rauhassa mieltä painavista asioista. Meillä saat kasvaa omaksi itsekseksi turvallisessa ja yhteisöllisyyttä kehittävässä ympäristössä.

Tutorina saa kokemusta toisten nuorten ohjaamisesta ja auttamisesta lukion alkuun. Liikunta-tutorit piristävät kaikkien päivää innostamalla taukoliikuntaan. Opiskelijakunnan hallituksessa pääset vaikuttamaan. Osallistumalla aktiivisesti kehität vuorovaikutustaitojasi ja osaamistasi omaa hyvää tulevaisuuttasi varten.

Riihimäen lukion ja aikuislukion opiskelijana sinulla on kaikki mahdollisuudet mihin tahansa jatko-opintoihin. Maailma odottaa. Rilu näyttää suunnan.



Reetta Grönqvist 20e



# RIIHIMÄEN LUKIO

## JÄRJESTYSSÄÄNNÖT

### A. Järjestyssääntöjen tavoitteet

Sääntöjen tavoitteena on viihtyisä, turvallinen ja rauhallinen koulu yhteisö. Jokainen on vastuussa yhteisölle sääntöjen noudattamisesta.

### B. Koulualue ja kouluaika

Koulun alue on koulutilat, koulun tontti ja tonttiin rajoittuvat katuosuudet. Kouluajaksi katsotaan työsuunnitelman mukainen työaika sekä kaikki koulun järjestämät tilaisuudet koulussa tai koulun ulkopuolella. Koulupäivän aikana opiskelijalla on lupa poistua koulualueelta nk. vapaatunneilla.

### C. Päivittäinen työskentely

Oppitunnit alkavat ja päättyvät täsmällisesti koulun ohjelman mukaisesti. Opettaja ja opiskelijat huolehtivat, että opetustila on siisti oppitunnin päättyessä. Koulu yhteisön jäsenet omalta osaltaan vastaavat koulualueen siisteydestä ja viihtyisyydestä. Koulun omaisuutta on käsiteltävä huolellisesti. Kulkuvälineet on säilytettävä niille osoitetuilla paikoilla niin, että kulku pihalle ja koulurakennuksen oville ei esty.

### D. Vapaa-ajan toiminta

Koulun tiloissa tapahtuvassa vapaa-ajan toiminnassa tulee noudattaa koulun järjestyssääntöjä. Järjestävä yhteisö vastaa omasta tilaisuudestaan.

### E. Tupakointi ja päihteet

Tupakkatuotteiden ja päihteiden käyttö on kielletty kouluaikana, koulualueella ja koulun järjestämissä tilaisuuksissa. Alkoholin ja muiden huumaavien aineiden tuominen koulun alueelle ja koulun järjestämiin tilaisuuksiin on kielletty. Säännön rikkomisesta seuraa kirjallinen varoitus tai määräaikainen koulusta erottaminen.

### F. Vilppi ja vilpin yritys

Vilpillinen toiminta koetilaisuuksissa tai itsenäisessä työskentelyssä, kuten tutkielman tai esitelmän valmistelussa, voi johtaa kurssin hylkäämiseen (kurssi arvosana K). Asia saatetaan opettajakunnan ja huoltajien tietoon.

### G. Oikeus ottaa haltuun esineitä tai aineita

Kouluun ei saa tuoda eikä pitää työpäivän aikana hallussa sellaista esinettä tai ainetta, jonka hallussapito on laissa kielletty ja jolla voidaan vaarantaa omaa tai toisen turvallisuutta. Rehtorilla ja opettajilla on oikeus ottaa työpäivän aikana tällainen esine tai aine opiskelijalta.

### H. Muut määräykset

Niissä asioissa, joita ei järjestyssäännöissä erikseen mainita, noudatetaan lukiota koskevia säännöksiä ja määräyksiä.

# OPINTORYHMÄT JA RYHMÄNOHJAUS

21a	Krista Koskelo	312 Halti
21 b	Pauliina Lamberg	120 Chez Marianne
21c	Tuomas Kervinen	208 Toukola
21d	Tuija Juntunen	231 Rooma
21e	Jarmo Kolehmainen	232 Kollaa
21f	Leena Päres-Schulman	217 Tavu

20a	Sirkka Savonmäki	310 Niitty
20b	Antti Räsänen	116 pingvellir
20c	Jari Suomalainen	307 Hila
20d	Maarit Jarho	117 Stonehenge
20e	Kristiina Laaksonen	119 Impivaara
20f	Maarit Koskinen	218 Akseli

19a	Kirsti Hokkanen	229 Mieletila
19b	Heidi Muumäki	118 Wiesn
19c	Minna Nurmela	302 Musta aukko
19d	Liina Arpalahti	025 Valööri
19e	Eero Valovirta	252 Ääninen
19f	Antti Virtanen	215 Origo

18h	Ulla Korpinen	Kielistudio
Kaksoitukintolaiset	Päivi Modig	Vanha sali

## RYHMÄNOHJAAJA

- Huolehtii opintoryhmänsä koulun käytäntöihin tutustuttamisesta ja ryhmäyttämisestä.
- Seuraa ryhmänsä kokonaistilannetta, on selvillä opiskelijoiden opintomenestyksestä, tuntee opiskelijat.
- Pitää ryhmänohjaustuokiot ja huolehtii ajankohtaisesta tiedottamisesta.
- Seuraa ryhmänsä opiskelijoiden poissaoloja ja kurssikertymää. Pitää yhteyttä ryhmänsä opiskelijoiden huoltajiin. Soittaa kotiin, jos poissaoloja on runsaasti tai kurssisuorituksissa on ongelmia esim. 4 ja K-kirjaimet.
- Haastattelee ainakin ensimmäisen vuosikurssin aikana opintoryhmänsä opiskelijat.
- Auttaa opiskelijaa kurssitarjotinpulmissa.
- Myöntää vapautuksen opiskelusta 1-5 päiväksi.

## **RYHMÄNOHJAUKSEN OPINTOJAKSO**

Riihimäen lukiossa jokaisen opiskelijan opintoihin kuuluu ryhmäohjauksen opintopakso. Opintopaksosuorituksen saa osallistumalla ryhmäohjaustuokioihin aktiivisesti koko lukio-opintojen ajan. Suoritusmerkintä annetaan lukio-opintojen viimeisen jakson jälkeen. Opintopaksjon tavoitteena on ohjata opiskelijaa suunnitelmalliseen opiskeluun, ihmisenä kasvuun ja välittää tietoja lukion arjen tapahtumista yms. Opintopakso on merkitty lukujärjestykseen ja sen poissaolot merkitään muiden poissaolojen tapaan.

### **Ryhmäohjauksien teemat vuosikursseittain**

#### **1. vuosikurssi**

Opinnoissa alkuun  
Ryhmäytyminen  
Opintojen suunnittelu ja aikataulutus  
Arviointiviikko ja siihen valmistautuminen  
Hyvinvointi  
Työelämä tutuksi  
Vuorovaikutustaidot  
Yhteiskunnallinen vaikuttaminen (opiskelijakunnan vaalit)  
Opintopaksjon suunnittelu toiselle vuosikurssille

#### **2.vuosikurssi**

Hyvinvointi  
Opintojen edistyminen  
Työelämään tutustuminen  
Yhteiskunnallinen vaikuttaminen (opiskelijakunnan vaalit)  
Vanhojen päivä  
Ylioppilaskirjoitusten suunnittelu ja valmistautuminen (ainekohtaiset infot, opiskeluvinkit syksyn kirjoituksiin)  
Jatko-opintoihin liittyvä pohdiskelu  
Kursivalintojen ja kokonaiskurssimäärän tarkistaminen  
Opintopaksjon suunnittelu abivuodelle  
Vinkkejä tuleville kakkosille

#### **3.vuosikurssi**

Kursivalintojen ja kokonaiskurssimäärän tarkistaminen  
Hyvinvointi  
Jatko-opintoinfot  
Penkkarit  
Valmistautuminen kevään kirjoituksiin, lukusuunnitelma  
Opintojen loppuunsaattaminen  
Ylioppilasjuhlat  
Vinkkejä tuleville abeille  
Alumniksi liittyminen  
Jälkiohjauksesta tiedottaminen



# AIKATAULUT JA ARKIPÄIVÄN OHJEET

## TYÖAJAT JA LOMAT

Syyslukukausi	11.8.-22.12.2021
Kevätlukukausi	10.1.-4.6.2022
Syysloma	18.-24.10.2021, viikko 42
Joululoma	23.12.2021-9.1.2022
Talviloma	21.-27.2.2022, viikko 8
Pääsiäisloma	15.4.-18.4.2022

Henkilökohtaiset lomamatkat tulee ajoittaa koulun loma-aikoihin. Opettajat eivät anna tukiopetusta lomamatkojen ja niihin mahdollisesti liittyvän karanteenin aiheuttamista poissaoloista. Myöskään erillisiä koejärjestelyitä ei lomamatkojen vuoksi tehdä.

## JAKSOT

1. jakso	ke 11.8.2021- to 30.9..2021
2. jakso	pe 1.10.2021- ti 30.11..2021
3. jakso	ke 1.12.2021- ma 7.2.2022
4. jakso	ti 8.2.2022-pe 8.4.2022
5. jakso	ma 11.4.2022- la 4.6.2022

## WILMA

Wilma on www-pohjainen ohjelma, jota ilman et voi olla.

- viikkotiedote ajankohtaisista asioista perjantaisin
  - poissaolot ja arvosanat näkyvät Wilmasta
  - ilmoittautumiset uusintoihin, ylioppilaskirjoituksiin
  - lukioaikana laadit opinto-,ylioppilaskirjoitus- ja jatko-opintosuunnitelmat Wilmaan
  - tiedotteita korkeakouluinfoista, opinnoista, TET-paikoista
  - huoltajatunnukset lähetetään lukion ensimmäisen vuosikurssin opiskelijoille
- Huoltajatunnukset sulkeutuvat, kun opiskelija täyttää 18. Jos täysi-ikäisenä opiskelijana haluat sallia huoltajiesi pääsyn Wilma-tietoihisi, ilmoita asiasta koulusihteerille.

## KANSLIA JA VAHTIMESTARI

Lukion kanslia on avoinna opiskelijoiden asiointia varten koulupäivinä klo 10.30-11.30 ja 12.15-13.00.

Vahtimestari on tavattavissa päivittäin ala-aulassa olevassa työtilassaan klo 9.30-9.50 sekä 12.40-13.00. Muina aikoina vahtimestariin saa parhaiten yhteyden puhelimitse (040 330 4045).

## RUOKAILU

Ruokatunnin pituus on 30 minuuttia. Ensimmäinen ruokavuoro on 10.45-11.15, toinen 11.15-11.45 ja kolmas 11.45-12.15. Kädet pestään ennen ruokailua. Viikkotiedotteessa kerrotaan ennen kunkin jakson alkua opetusryhmien ruokailuajat. Koronaviruksen vuoksi aikatauluja voidaan joutua muuttamaan.

	MA	TI	KE	TO	PE
8.05-9.20	3	8	7	6	8
9.30-10.50	5	6	2	4	1
11.00-12.45	6	4	5	3	2
12.55-14.10	4	1	ROT 12.50	7	5
14.20-15.35	7	2	3 (13.15-14.30)	8	
			1 14.40-15.55		



lina Lähdesmäki



# ARVIOINTIVIIKKO

- Jokainen jakso päättyy arviointiviikkoon.
- Arviointiviikolla koulutyö alkaa pääsääntöisesti klo 9.00 ja päättyy klo 13.30. Opintojakson tai kurssin opettaja ilmoittaa muutoksista tai niistä voidaan keskustella ensimmäisillä oppitunneilla.
- Arviointipäivänä pidettävän kokeen lisäksi ohjelmassa voi olla esitelmien pitämistä, suullisia kokeita yksin tai ryhmässä, palaute- ja arviointikeskustelu, opintoretkeä yms.
- Arviointipäivänä ruokaillaan opettajan määräämänä ajankohtana. Ruokaa on arviointiviikolla tarjolla klo 10.30-12.00 välisenä aikana. Ruokailuun on käytettävissä 30 minuuttia.
- Kokeet palautetaan sähköisesti paitsi kuvataiteessa, jossa opettaja ilmoittaa töiden palautusajat opiskelijoille. Käy aina läpi oma kokeesi. Tarkista, että pisteet on laskettu oikein. Jos et ymmärrä opettajan tekemiä merkintöjä, ota yhteyttä opettajaan ja pyydä tarkempaa palautetta.
- Uusintakokeisiin ilmoitaudutaan Wilmassa kohdassa Tentit. **Uusintakokeet: 28.10.2021, 21.12.2021, 10.3.2022, 28.4.2022 ja 8.6.2022.**

## Plagiointi

Plagiointia on toisen opiskelijan työn esittäminen omanaan. Rangaistus plagioinnista määräytyy sen vakavuusasteen mukaan. Mikäli plagioitu työ muodostaa merkittävän osan arvosanan määräytymisestä, katsotaan suoritus keskeytyneeksi. Muussa tapauksessa työ arvioidaan arvosanalla 0 ja työn vaikutus kurssin/opintojakson arvosanaan määräytyy tällä perusteella. Kaikki ilmitulleet plagiointitapaukset kirjataan koululla. Jos sama opiskelija syyllistyy plagiointiin useammin kuin kerran, on siitä seurauksena lukiolain mukainen kirjallinen varoitus. **Älä siis plagioi tai anna toisten palauttaa sinun töitäs ominaan.**

Kiistatilanteissa opettaja tai opiskelija voi saattaa plagiointitapauksen rehtorin tutkittavaksi, joka tekee asiassa ratkaisun molempia osapuolia kuultuaan. Opettaja muistuttaa näistä säännöistä kirjallisia arvioitavia töitä antaessaan ja selvittää samalla opiskelijoille kuinka olennaisen osan kurssin suoritusta kyseiset työt muodostavat.

# SUORITUSOHJEET

Suoritusohjeet ovat samat kaikille opiskelijoille. Opinnot muodostuvat opiskelijan suorittamista kursseista tai opintojaksoista. Kurssit ovat opiskelua jatkavien ja opintojakso lukion aloittavien oppisisältöjä tarkoittava käsite. Opiskelijoiden oikopoluissa on sisällöllisesti samat mutta käsitteiden osalta joissakin kohdissa eroavat suoritusohjeet. Näillä kaksilla ohjeistuksilla toimitaan lukuvuosina 2021-2022, 2022-2023, ja osin 2023-2024, jonka jälkeen voimassa ovat ainoastaan uuden eli LOPS2021:n käsitteiden mukaiset ohjeet.

## Lukion oppimäärä

Lukion oppimäärä muodostuu pakollisista ja syventävistä kursseista sekä niihin liittyvistä soveltavista kursseista. Opiskelija on suorittanut lukion oppimäärän, kun hän on suorittanut hyväksytysti laatimaansa opinto-ohjelmaan kuuluvien oppiaineiden oppimäärät. Lukion oppimäärässä ovat mukana kaikki hänen arvioidut kurssinsa, eikä mitään voi jälkikäteen poistaa. Koulukohtaisista kursseista voidaan lukion oppimäärään lukea mukaan vain hyväksytysti suoritettut kurssit. (OPH:n päätös 19.3.1999)

Opiskelija on siis suorittanut lukion oppimäärän silloin, kun on

- suorittanut oppiaineiden oppimäärät hyväksytysti
- valtakunnallisten syventävien kurssien määrä on vähintään 10
- ja vähimmäiskurssimäärä 75 täyttyy.

Opiskelijalle on ennen päättötodistuksen antamista varattava mahdollisuus osallistua oppiaineen kirjalliseen kuulusteluun eli tenttiin. Siihen voi sisältyä myös suullisia tehtäviä. Mikäli opiskelija tällöin osoittaa suurempaa oppiaineen hallintaa kuin kurssien arvosteluista määräytyvä arvosana edellyttää, päättöarvosanaa korotetaan tämän mukaisesti.

1. Opetusta järjestetään koulun tiloissa ja myös muissa oppiaineeseen soveltuissa tiloissa. Sinun on oltava läsnä ensimmäisellä oppitunnilla ja siten varmistettava paikkasi kurssilla. Ainoastaan etukäteisilmoitus sairaudesta tms. voi antaa oikeuden päästä mukaan ensimmäisen tunnin poissaolon jälkeen. Varsinkin jos ryhmään olisi tulijoita enemmän kuin mahtuu, jonossa olevat pääsevät mukaan, jos olet ilman etukäteisilmoitusta pois ensimmäiseltä oppitunnilta.
2. Digitaalisia opiskeluympäristöjä käytetään myös. Etäopetuksesta ja itsenäisestä opiskelusta annetaan aina erikseen ohjeita. Näitä tilanteita voivat olla mahdollisen pandemian lisäksi opettajien koulutusten tai kokousten yhteydessä tai jos ylioppilaskirjoituksissa joudutaan järjestämään luokkia koululla yo-kirjoitustiloiksi. Siksi on tärkeää, että seuraat rehtorin laatimaa viikkotiedotetta ja opintojaksojen osalta opettajien ohjeistuksia.
3. Kahden kurssin samanaikainen opiskelu saattaa joissakin tapauksissa olla välttämätöntä. Jos valintasi mukaiset opinnot ovat lukujärjestyksessä samaan aikaan, keskustele opettajien kanssa, miten voisit suorittaa molemmat kurssit. Opinto-ohjaaja voi olla apuna, kun suunnittelet tuplasuoritusta. Neuvottele opettajien kanssa ennen uuden jakson alkamista ja laatikaa suunnitelma, miten osallistut molempien suoritettavien aineiden oppitunneille, hoidat palautettavat tehtävät ja osallistut loppukokeeseen ja arviointipäiviin.

4. Jos haluat suorittaa jonkin kurssin itsenäisesti, keskustele ensin kyseisen aineen opettajan kanssa. Allekirjoita aineenopettajan kanssa tekemäsi sopimus ja vie se apulaisrehtorin hyväksyttäväksi. Apulaisrehtori toimittaa aineenopettajalle ja sinulle kopion sopimuksesta. Jos et pidä sopimusta ja jätät esim. annetut tehtävät palauttamatta, menetät kyseisen kurssin itsenäisen suorittamisen mahdollisuuden. Suoritusmerkinnäksi tulee tässä tapauksessa hylätty (H). Itsenäisesti opiskellusta kurssista edellytetään siis hyväksyty arvosana. Kurssiselosteesta näet, mitkä kurssit on mahdollista suorittaa itsenäisesti.

5. Jos aiot suorittaa kurssin oman lukion sijaan muussa oppilaitoksessa, neuvottele asiasta etukäteen oposi kanssa. Vie todistus suorituksestasi apulaisrehtorille, joka hyväksyy suorituksen. Muiden lukioiden kurssit hyväksytään suorituksiksi samoin kuin kesälukioissa suoritettut opintojaksot. Vaihto-opiskeluvuodesta merkitään 5 kurssia suoritetuksi. Jos puolestaan haluat suoritusmerkinnän osaamisen tunnustamisesta, esitä selvitys opinnoistasi tai osaamisestasi apulaisrehtorille.

6. Arviointipäivään osallistuminen onnistuu, kun olet selvittänyt kaikki poissaolosi suoritusohjeiden mukaisesti. Toinen ehto on, että olet palauttanut tehtävät, jotka on kurssin aikana palautettavaksi määrätty, ellei opettajan kanssa ole toisin sovittu. Poissaolo ilman pätevää syytä arviointipäivästä katsotaan keskeytyneeksi suoritukseksi (K).

7. Uusintakuulustelun ilmoittautumisajat on kerrottu tapahtumakalenterissa koulun kotisivuilla. Ilmoittaudu Wilmassa määräaikaan mennessä. Ilmoittautumisten perusteella opettaja laatii uusintakokeen. Uusintakuulustelupäivä on sinulle normaali koulupäivä, jonka päätteeksi on uusintakoe.

8. Lukio suoritetaan kolmessa vuodessa. Jos kuitenkin päädyt harkitsemaan opintojen pidentystä, varaa aika opolle opintosuunnitelman tarkistamista varten. Opintojen pidentämiseen tarvitaan rehtorin lupa, joten et voi vain omatoimisesti muuttaa opintosuunnitelmaasi Wilmassa.

9. Lukion opiskelijana olo opiskelijaetuineen edellyttää, että suoritat kussakin jaksossa vähintään 4 kurssia. Poikkeuksista päättää tarvittaessa rehtori.

10. Lukion oppimäärä pitää olla tehtynä ja ylioppilaskirjoitukset läpäisty, jotta voit päästä ylioppilaaksi.

-Jos aiot abivuoden keväällä ylioppilaaksi, sinun on suoritettava abivuoden kolmannen jakson loppuun mennessä pakolliset kurssit hyväksytysti.

- Neljännen jakson aikana voit vielä täydentää opintojasi valinnaisilla kursseilla.

-3,5-vuotinen opiskelu tarkoittaa, että sinulla on abivuonna myös 4.- ja 5.-jaksot sekä seuraavan syksyn 1. jakso aikaa opiskella. Sinun pitää suorittaa pakolliset kurssit 5. jakson loppuun mennessä.

-Jos olet nelivuotinen opiskelija, sinun abivuotesi on neljäs lukiovuosi ja pakolliset kurssit pitää olla tehtynä sen vuoden kolmannen jakson loppuun mennessä. Neljännessä jaksossa voit vielä täydentää opintojasi valinnaisilla kursseilla.



Vilma Hänninen 20e

# POISSAOLOT JA NIIDEN SELVITTÄMINEN

Opiskelijalla on oikeus saada opetussuunnitelman mukaista opetusta. Opetuksen ja muiden opiskelijoiden häiriöttömän opiskelun takaamiseksi opiskelijan tulee saapua oppitunneille ajoissa. Myöhästymistapauksissa opettajalla on oikeus olla päästämättä opiskelijaa oppitunnille kuunte-lukokeen tai tuntikuulustelun aikana tai jos myöhästyminen opettajan arvion mukaan muuten häiritsisi oppituntia huomattavasti.

Lukiolain 30§ mukaan opiskelijalla on velvollisuus osallistua opetukseen, jollei hänen poissaolol-leen ole perusteltua syytä. Lisäksi opiskelijan on suoritettava tehtävänsä tunnollisesti ja käyt-tädyttävä asiallisesti. Pätevän syyn nojalla opiskelija voi anoa lupaa koulusta poissa olemiseen. Hyväksytty poissaolon syy on etukäteen myönnetty lupa. Koronaepidemiasta johtuvat poissaolot, joko oma sairastuminen tai karanteeniin joutuminen, eivät johda kurssin keskeytymiseen.

Luvan antaa

- kesken koulupäivän terveydenhoitaja tai aineenopettaja/ryhmänohjaaja,
- yksittäiseksi oppitunniksi kyseisen aineen opettaja,
- enintään viideksi koulupäiväksi ryhmänohjaaja,
- viikkoa pidemmäksi ajaksi apulaisrehtori,
- vaihto-opiskeluvuodeksi, pitkäaikaisen sairastumisen tai sosiaalisen syiden vuoksi rehtori.

Luvan myöntämisen ehtona on opiskelijan opintomenestys ja aktiivinen osallistuminen opetuk-seen. Myönnettyjen poissaolojen vuoksi opiskelijalle ei anneta tukiopetusta tai korvaavia koejär-jestelyitä. Tämä koskee myös matkustamisesta mahdollisesti johtuvaa karanteeniaaika. Opettaja voi vaatia opiskelijan poissaolot korvattaviksi määräämänsä aikataulun puitteissa.

## Poissaolojen selvittäminen

Alle 18-vuotiaan poissaolot selvittää huoltaja. Poissaolonselvitykset tulee välittömästi. Huoltaja voi ilmoittaa sairauspoissaolosta sairauspäivänä klo 12.00 mennessä Wilmassa. Wilman huoltajatunnukset voidaan pitää voimassa myös 18 vuotta täyttäneiden kohdalla poissaolojen selvittämistä ja opintojen seuraamista varten, mikäli opiskelija antaa siihen luvan. 18 vuotta täyttänyt opiskelija voi selittää äkilliset sairastumisensa itse Wilmassa. Sairauspoissaolon jatkuessa yli kolme päivää opiskelijan huoltajan tai 18 vuotta täyttäneen opiskelijan on oltava yhteydessä ryhmänohjaajaan. Muihin poissaoloihin 18 vuotta täyttäneenkin tulee aina anoa etukäteen lupa.

## Poissaolot arviointiviikolla

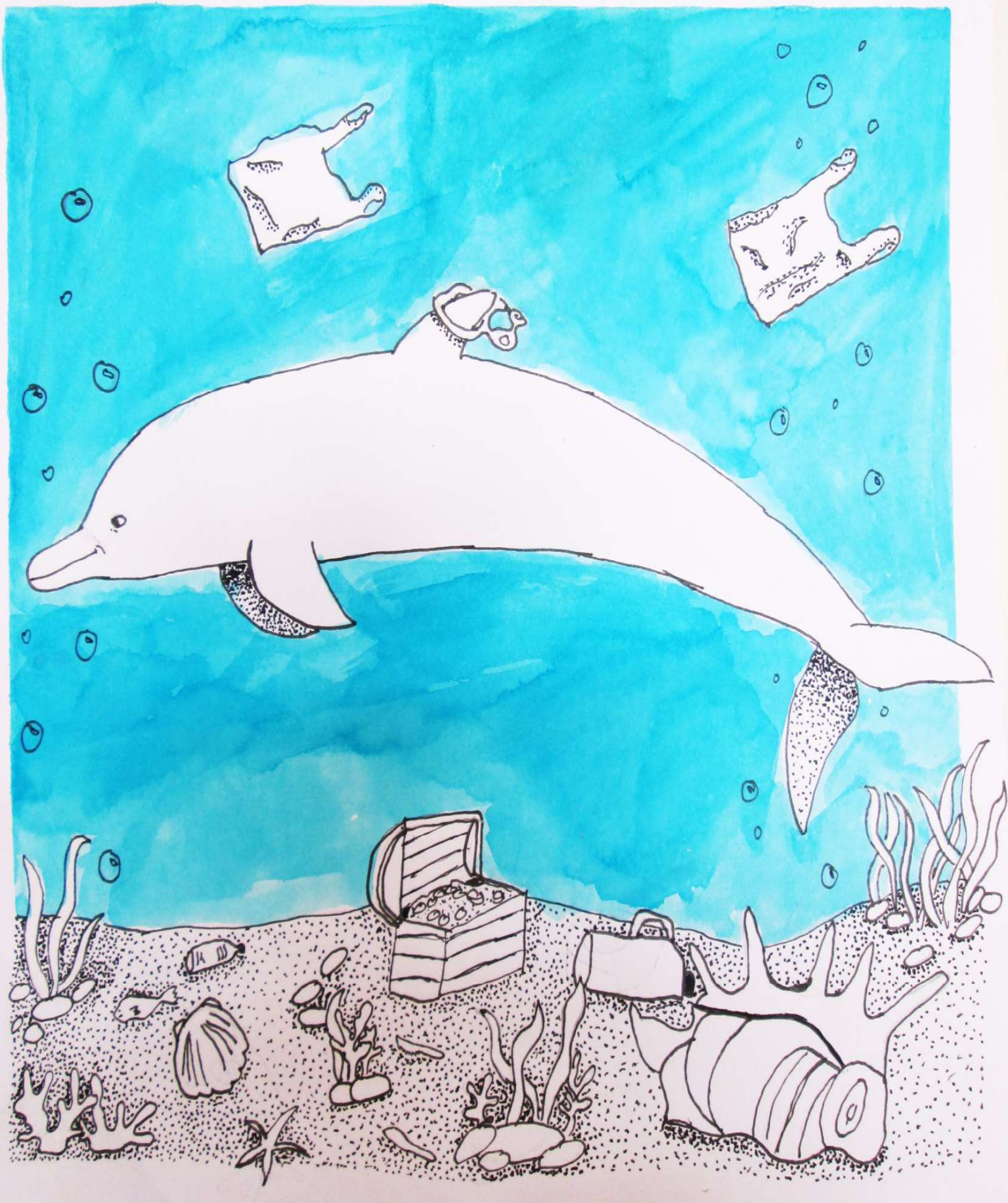
Jos opiskelijalle on myönnetty vapautus opinnoista arviointiviikolle, hän menettää yhden koekerran. Jos opiskelija sairastuu arviointiviikolla, huoltaja ilmoittaa sairastumisesta opettajalle ennen kokeen alkua.

## Opintojen keskeytyminen

Viides poissaolokerta samalta kurssilta/opintojaksolta johtaa kurssisuorituksen keskeyttämiseen, koska opettajalla ei ole riittävästi edellytyksiä arvioida opiskelusuoritusta koko kurssin/opintojakson osalta. Tästä voidaan poiketa vain, jos kaikkiin poissaoloihin on erityisen painava syy. Koulun tehtävien (kuten opiskelijakunnan hallituksen tehtävien hoito, tutortoiminta tai koulun joukkueiden pelit) hoitaminen ei kerrytä kurssin/opintojakson keskeyttävien poissaolojen määrää.

Kaikki poissaolot tulee olla selvitettyinä ennen arviointipäivää. Jos opiskelijalla on selvittämättömiä poissaoloja, hänellä ei ole oikeutta osallistua arviointipäivään, vaan kurssi/opintojakso keskeytyy. Myös kaikki kurssien/opintojaksojen osasuoritukset tulee olla suoritettu ennen arviointipäivään osallistumista, ellei opettajan kanssa ole toisin sovittu. Poissaolot ja myöhästymiset vaikuttavat opintosuorituksen arvosanaan.

Kukin opettaja selvittää opiskelijoille jokaisen kurssin/opintojakson alussa nämä poissaoloja ja niiden selvittämistä koskevat ohjeet.



# OPIKELIJAN OPPIMISEN ARVIOINTI

## Opiskelijan oppimisen arviointi

Opiskelijan oppimisen arvioinnin tehtävänä on edistää opiskelijan oppimista, arvioinnilla kannustetaan omien tavoitteiden asettamiseen ja tarkoituksenmukaisten työskentelytapojen valintaan. Opintojen aikainen arviointi ja palautteen antaminen ovat osa opiskelijan ja opettajan välistä vuorovaikutusta. Palaute sekä itse- ja vertaisarviointi ohjaavat opiskelijaa tarkentamaan asetettuja tavoitteita ja kehittämään työskentelyään tavoitteiden suuntaisesti. Opiskelijan oppimisen arviointi antaa opiskelijalle palautetta opintojen edistymisestä ja oppimistuloksista sekä lukio-opintojen aikana että opiskelun päättyessä. Lisäksi arviointi antaa tietoja opiskelijan huoltajalle sekä jatko-opintojen järjestäjien, työelämän ja muiden vastaavien tahojen tarpeita varten. Arvosanan antaminen on yksi arvioinnin muoto.

## Kurssisuoritusten arviointi

Opiskelijan oppimista arvioidaan kurssin aikana ja kurssisuorituksesta annetaan arvosana kurssin päätyttyä. Arvosanaan vaikuttavat monipuolinen näyttö oppiaineen ja kurssi tavoitteiden saavuttamisesta. Erilaisten tuotosten lisäksi käytetään opiskelijan oppimisen ja työskentelyn havainnointia, voidaan käyttää opettajan ja opiskelijan välisiä keskusteluja sekä opiskelijoiden itse- ja vertaisarviointia. Kohteina ovat opiskelijan tiedot ja taidot. Kunkin kurssin tavoitteet ja arviointiperusteet on selvitettävä opiskelijalle kurssin alussa, jolloin niistä keskustellaan opiskelijoiden kanssa. Osamisen osoittamiseen liittyvät erilaiset vaikeudet kuten lukemis- ja kirjoittamishäiriö on otettava huomioon koejärjestelyissä ja arvioinnissa tapauskohtaisesti.

## Numeroarvosanat ja suorituserkinnät

Pakolliset ja valtakunnalliset syventävät kurssit arvioidaan numeroin lukuun ottamatta opinto-ohjauksen kursseja ja teemaopintojen kursseja, joista annetaan suorituserkintä (S/H). Valtakunnalliset soveltavat kurssit arvioidaan suorituserkinnällä (S/H). Koulukohtaisten kurssien arviointi on selvitetty kurssiselosteissa.

### Todistuksessa käytetään seuraavia merkintöjä:

4 - 10 Numeroarviointi:

10 erinomaiset

9 kiitettävät

8 hyvät

7 tyydyttävät

6 kohtalaiset

5 välttävät tiedot ja taidot

4 hylätty

S Kurssi suoritettu hyväksytysti

H Kurssisuoritus hylätty

P Kurssikoe suorittamatta

K Kurssi keskeytynyt

H-, P- ja K-merkintöjä ei lasketa kurssimäärään



## **Kurssin uudelleen suorittaminen**

Numeroarvosana 4 merkitsee hylättyä kurssisuoritusta. Sitä voi yrittää korottaa alkavan jakson uusintakokeessa ja viidennen jakson osalta kesäkuun uusinnassa. Jos arvosanan 4 korotusta ei uusinnassa hyväksytä, jää ko. arvosana kurssin lopulliseksi arvosanaksi. Tämän jälkeen kurssisuoritusta voi yrittää korottaa käymällä kurssin uudelleen.

Ilmoittautuminen uusintakokeeseen tai kurssisuorituksen täydentämiseen on sitova. Poisjääminen kokeesta vie oikeuden lisäsuorituksiin. Hyväksytysti suoritettua kurssin (arvosanat 5-9) voi suorittaa kurssin uudelleen tai suorittamalla kurssin itsenäisesti opetussuunnitelmassa määriteltyjen ehtojen mukaisesti. Parempi arvosana jää voimaan. Hyväksytyä kurssia ei voi korottaa pelkällä kurssikokeella.

## **Oppiaineen oppimäärän arviointi**

Oppiaineen oppimäärä muodostuu opiskelijan henkilökohtaisen opiskelusuunnitelman mukaisesti opiskelemista oppiaineen kursseista. Eri oppiaineiden pakolliset ja valtakunnalliset syventävät kurssit on kuvattu lukion opetussuunnitelman perusteissa. Matematiikan yhteinen kurssi luetaan opiskelijan suorittamaan matematiikan oppimäärään mukaan. Teemaopintojen valtakunnalliset syventävät kurssit eivät muodosta oppimäärää, vaan ne ovat erillisiä kursseja. Opiskelijan opiskelemia pakollisia ja valtakunnallisia syventäviä kursseja ei voi jälkikäteen poistaa lukuun ottamatta hylättyjä teemaopintokursseja.

Opiskelijan oppimäärän arvosana määräytyy opiskelijan opiskelemien pakollisten ja valtakunnallisten syventävien kurssien kurssiarvosanojen aritmeettisena keskiarvosanana.

## **Osaamisen tunnustaminen ja hyväksilukeminen**

Osaamisen tunnustamisella voidaan opiskelijalle lukea hyväksi ja korvata lukion oppimäärään kuuluvia pakollisia, syventäviä tai soveltavia opintoja. Opiskelija hakee muualla suorittamiensa opintojen tai muutoin hankkimansa osaamisen tunnustamista ennen mainittujen opintojen tai opintokokonaisuuden alkamista. Opiskelija esittää selvityksen opinnoistaan tai osaamisestaan ja opintojen laajuudesta. Opiskelijaa voidaan pyytää täydentämään näyttöä suhteessa lukiokoulutuksen tavoitteisiin. Mikäli opinnot tai muutoin hankittu osaaminen luetaan hyväksi opetussuunnitelman perusteiden mukaan numerolla arvioitavaan kurssiin, tulee kurssista antaa numeroarvosana. Tätä varten voidaan tarvittaessa edellyttää lisänäyttöjä. Luettaessa opiskelijalle hyväksi opintoja muista oppilaitoksista pitäydytään suoritusoppilaitoksen antamaan arviointiin ja käytetään tarvittaessa vastaavuustaulukkoa. Lisätietoja apulaisrehtorilta. Katso myös Osaamiskiekkko.fi

## **Palautteen ja ohjauksen merkitys korostuu**

Opetushallituksen tarkentavan ohjeistuksen mukaan kevään 2020 poikkeusolojen opettajan antamalla ohjaava palaute on tärkeää samoin kuin huolehtia että opiskelijat ovat tietoisia opetuksen tavoitteista. Opiskelijalla on myös oltava tiedossa se, miten erilaisten tuotosten tekemättä jättäminen vaikuttaa kurssisuoritusten arviointiin.

## Oppiaineen oppimäärän arviointi

Opiskelijan on suoritettava hyväksytysti opetussuunnitelman mukaisesti opiskeltuja pakollisia ja opetussuunnitelman perusteissa määriteltyjä valtakunnallisia syventäviä kursseja. Opiskelijalla on vastuu siitä, että yhden aineen koko oppimäärän kurssinumeroissa ei ole liikaa nelosia.

Oppiaineen oppimäärä on 1-2 kurssia	ei saa olla yhtään hylättyä kurssia
Oppiaineen oppimäärä on 3-5 kurssia	voi olla yksi hylätty kurssi
Oppiaineen oppimäärä on 6-8 kurssia	voi olla kaksi hylättyä kurssia
Oppiaineen oppimäärä on vähintään 9 kurssia	voi olla 3 hylättyä kurssia



Elsa Vehmaa 20 a

# APUA ERILAISISSA ONGELMATILANTEISSA

	WILMA-TUNNUKSET	POISSAOLO-LUVAT	OPINTOMENESTYKSEN SEURANTA	LUKUJÄRJESTYSASIAT	OPINTO-OHJELMAN MUUTOKSET	ITSENÄINEN OPISKELU
OPINTO-OHJAAJAT	X		X	X	X	
RYHMÄNOHJAAJA		1-5 PÄIVÄÄ	X			
AINEENOPETTAJA		YKSITTÄISET OPPITUNNIT				X
ERITYISOPETTAJA						
REHTORI	X	OPINTOJEN PIDENTÄMINEN TAI KESKEYTTÄMINEN				
APULAISREHTORI	X	YLI VIIKON POISSAOLOT				X
KOULUSIHTTEERI	X					

# APUA ERILAISSA ONGELMATILANTEISSA

	OSAA- MISEN TUNNIS- TAMISET	YO-KIRJOI- TUSSUUNNI- TELMAT	JATKO- OPISKE- LU	OPINTO- TUKI JA SOSIAALI- EDUT	OPISKELU- TODISTUS	OPPIMIS- VAIKEUDET, LUKITESTIT JA -LAUSUN- NOT	OPINTOJEN KESKEYTTÄ- MINEN	JAKSAMI- NEN JA HY- VINVOINTI
OPINTO-OH- JAAJAT		X	X				X	X
RYHMÄNOH- JAAJA							X	X
AINEENOPET- TAJA		X	X					X
ERITYISOPET- TAJA						X		X
REHTORI							X	X
APULAISREH- TORI	X							X
KOULUSIH- TEERI					X			
KURAATTORI				X				X
PSYKOLOGI								X
PSYKIATRINEN SAIRAANHOI- TAJA								X